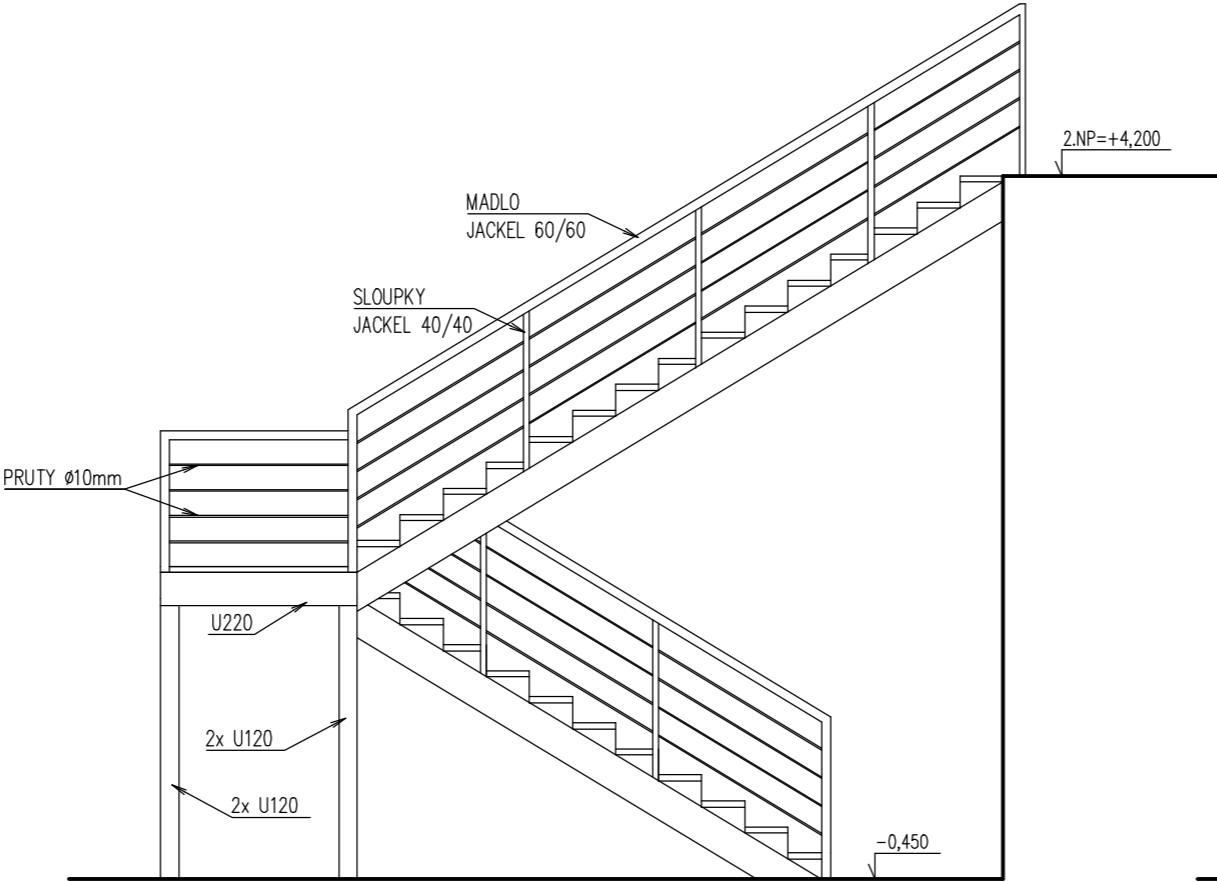
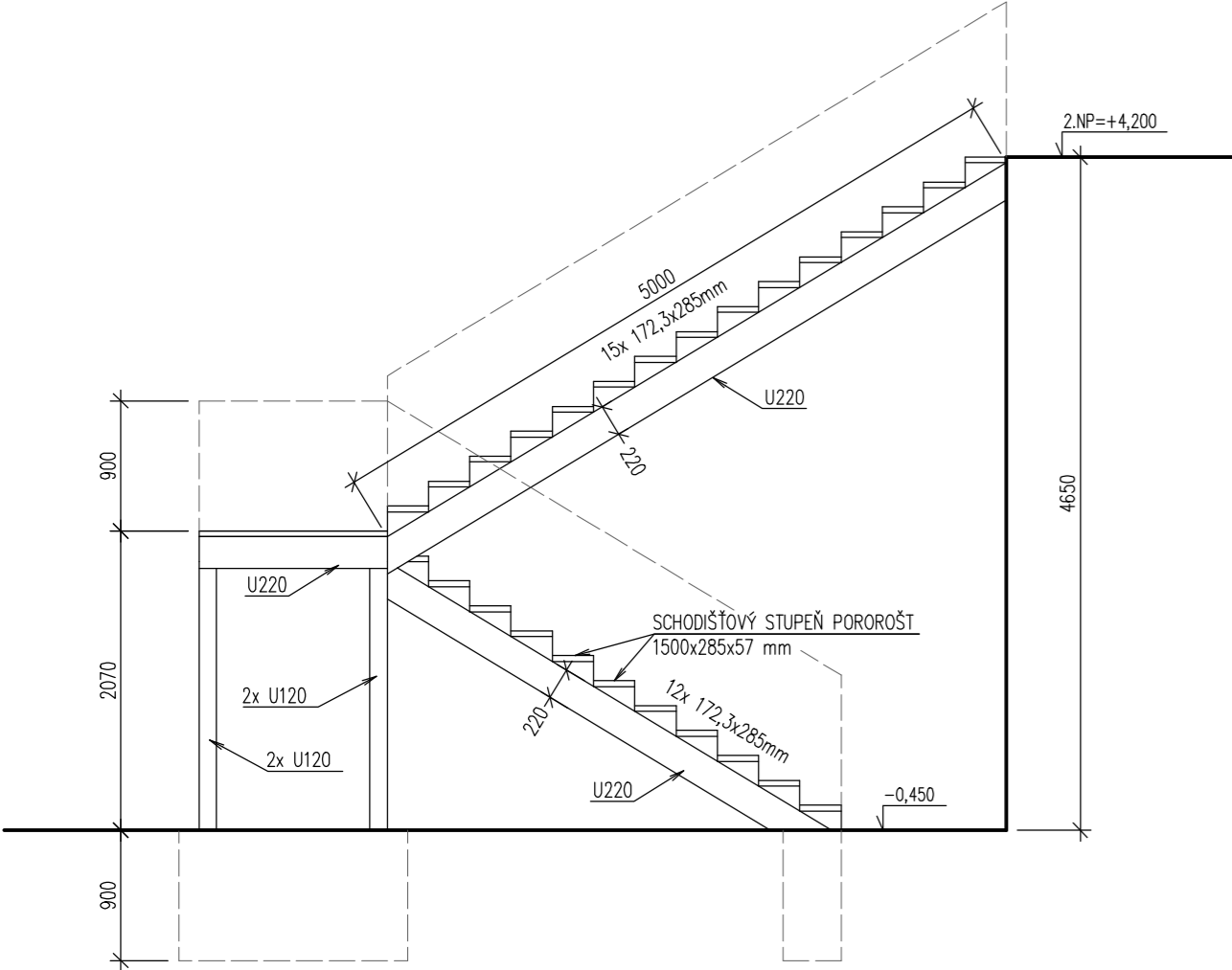
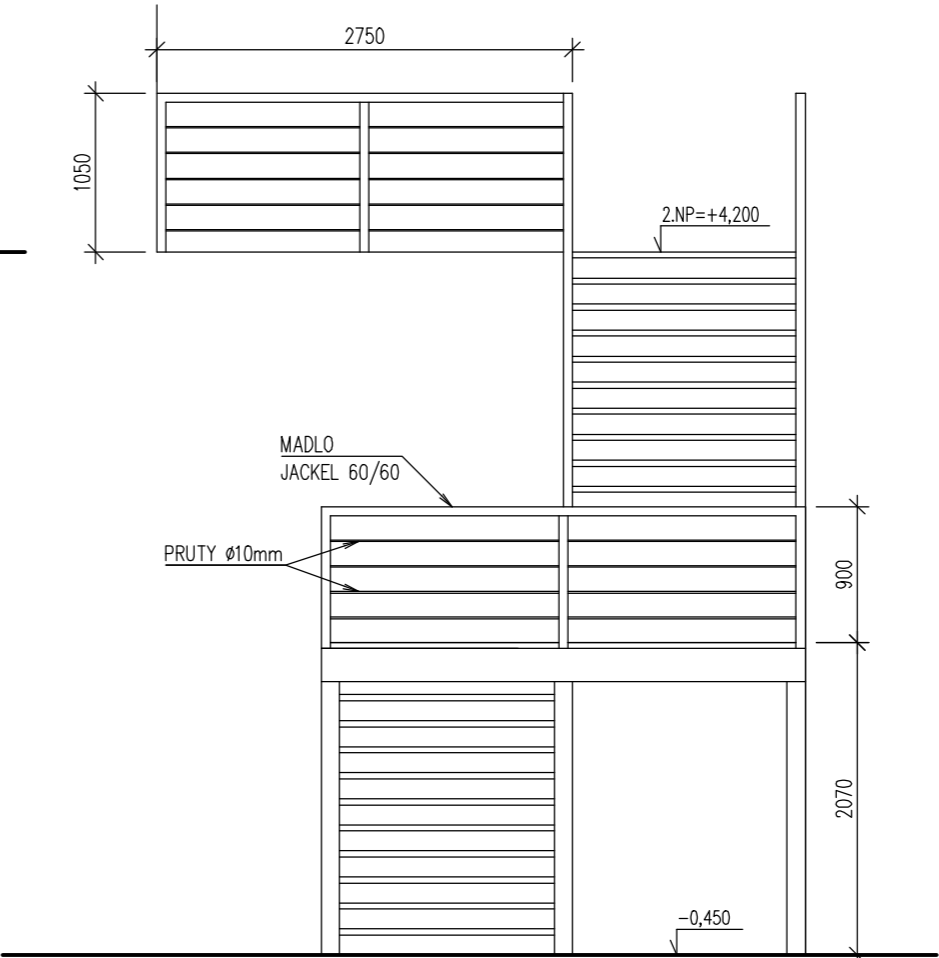


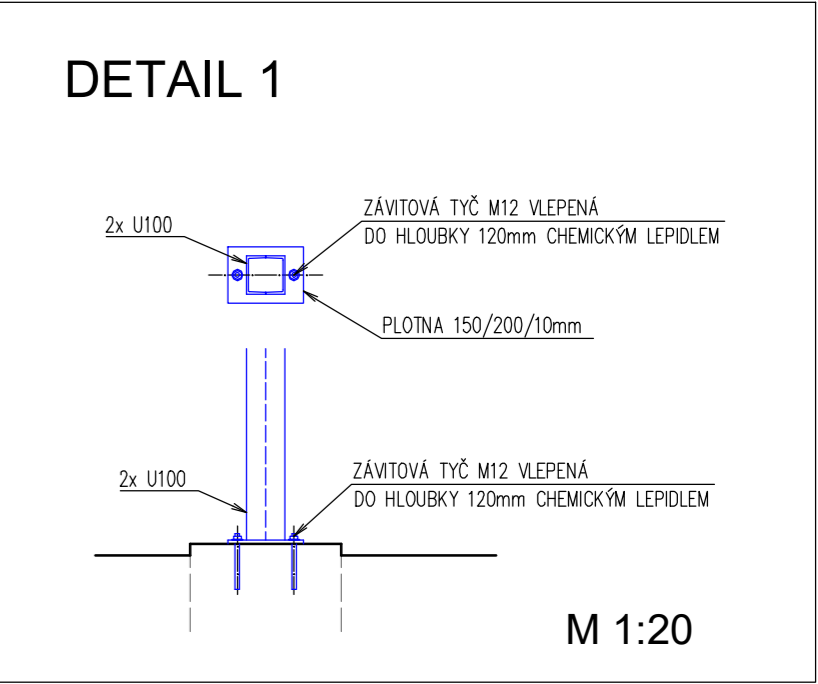
OCELOVÉ SCHODIŠTĚ - ŽÁROVÝ POZINK
měřítko 1 : 50



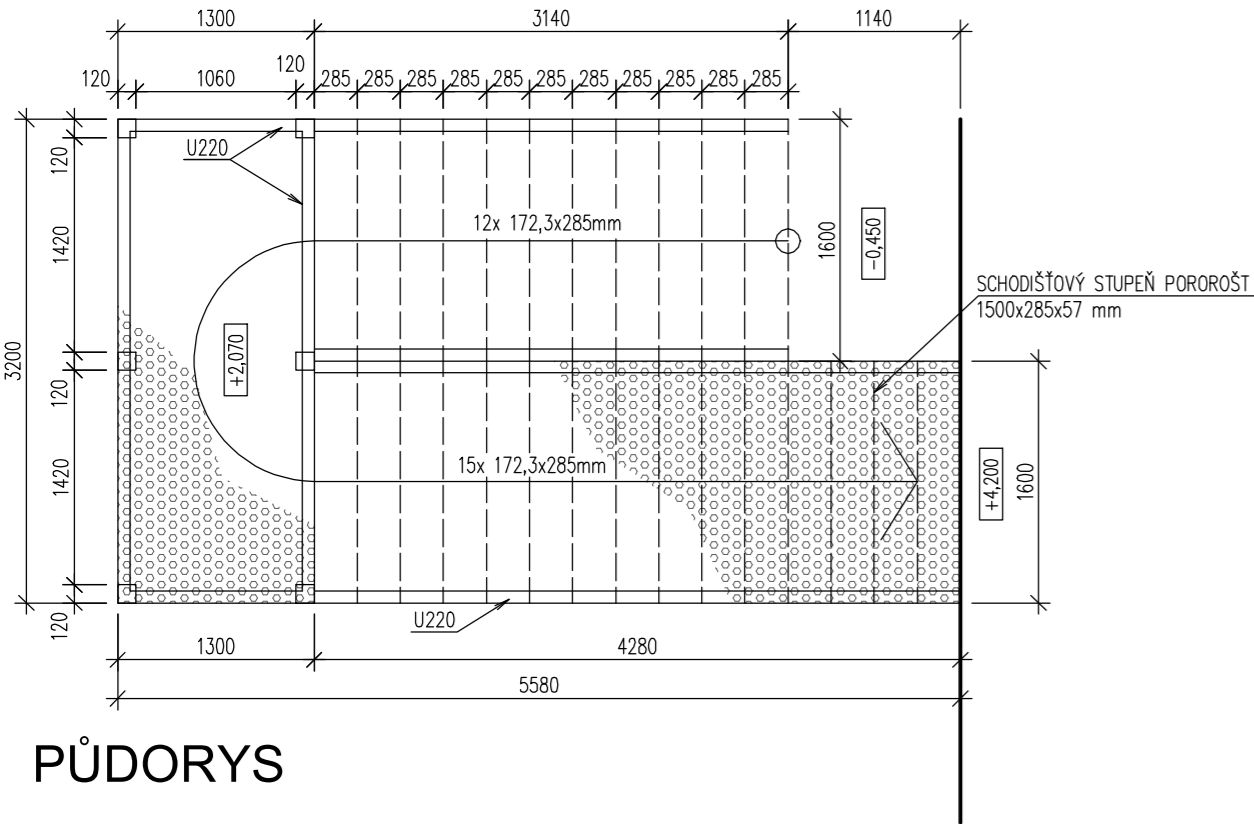
POHLED BOČNÍ



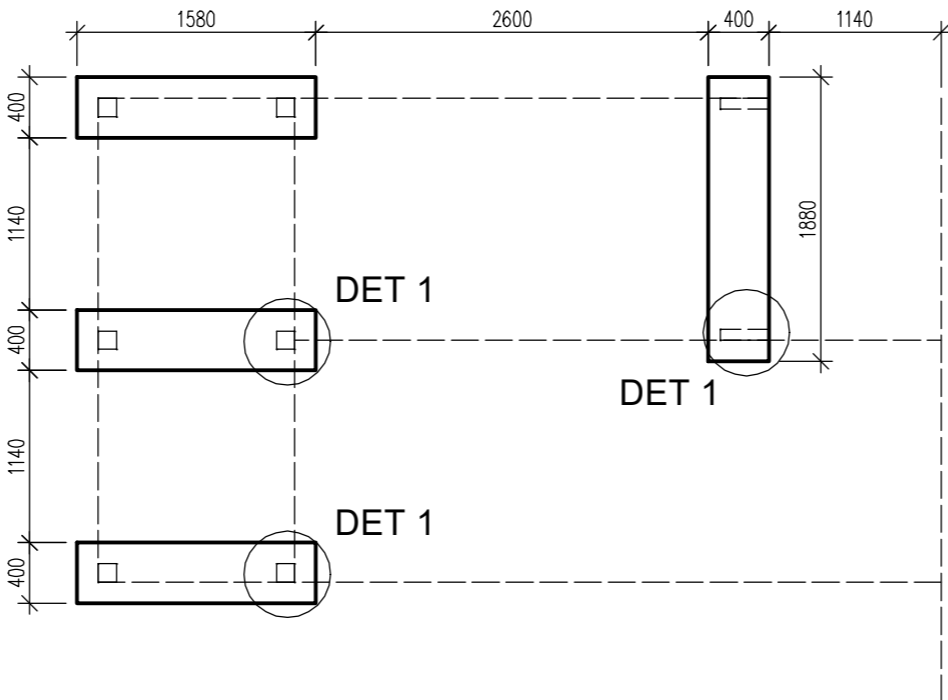
POHLED



M 1:20



PŮDORYS



PŮDORYS ZÁKLADŮ

ZÁKLADY: BETON PROSTÝ C16/20
HUTNĚNÝ ŠTĚRKOPÍSKOVÝ PODSYP TL. 100mm

ZADAVATEL:	Sředisiko volného času Fokus, Nový Jičín K Nemocnici 23, 741 01 Nový Jičín	ARCHITRÁV s.r.o. projekční ateliér Nerudova 28 Nový Jičín 741 01 tel. 556 / 70 50 70 e-mail: arch@applet.cz
ZAMĚŘIL:	Ing. arch. Ivo Domorák, Ing. arch. Oldřich Poul	
ZODP. PROJ.:	Ing. arch. Ivo Domorák	
KRESLIL:	Ing. arch. Oldřich Poul	
NÁZEV:	STAVEBNÍ ÚPRAVY A NÁSTAVBA OBJEKTU STŘEDISKA VOLNÉHO ČASU FOKUS K Nemocnici 23, Nový Jičín	
OBSAH:	OCELOVÉ SCHODIŠTĚ č.1	DATUM LEDEN 2019
		ÚČEL: REALIZAČNÍ PD
		FORMÁT: 297x594mm
		MĚŘÍTKO: 1:50
		VÝKRES ČÍSLO D.1.1.b) 12